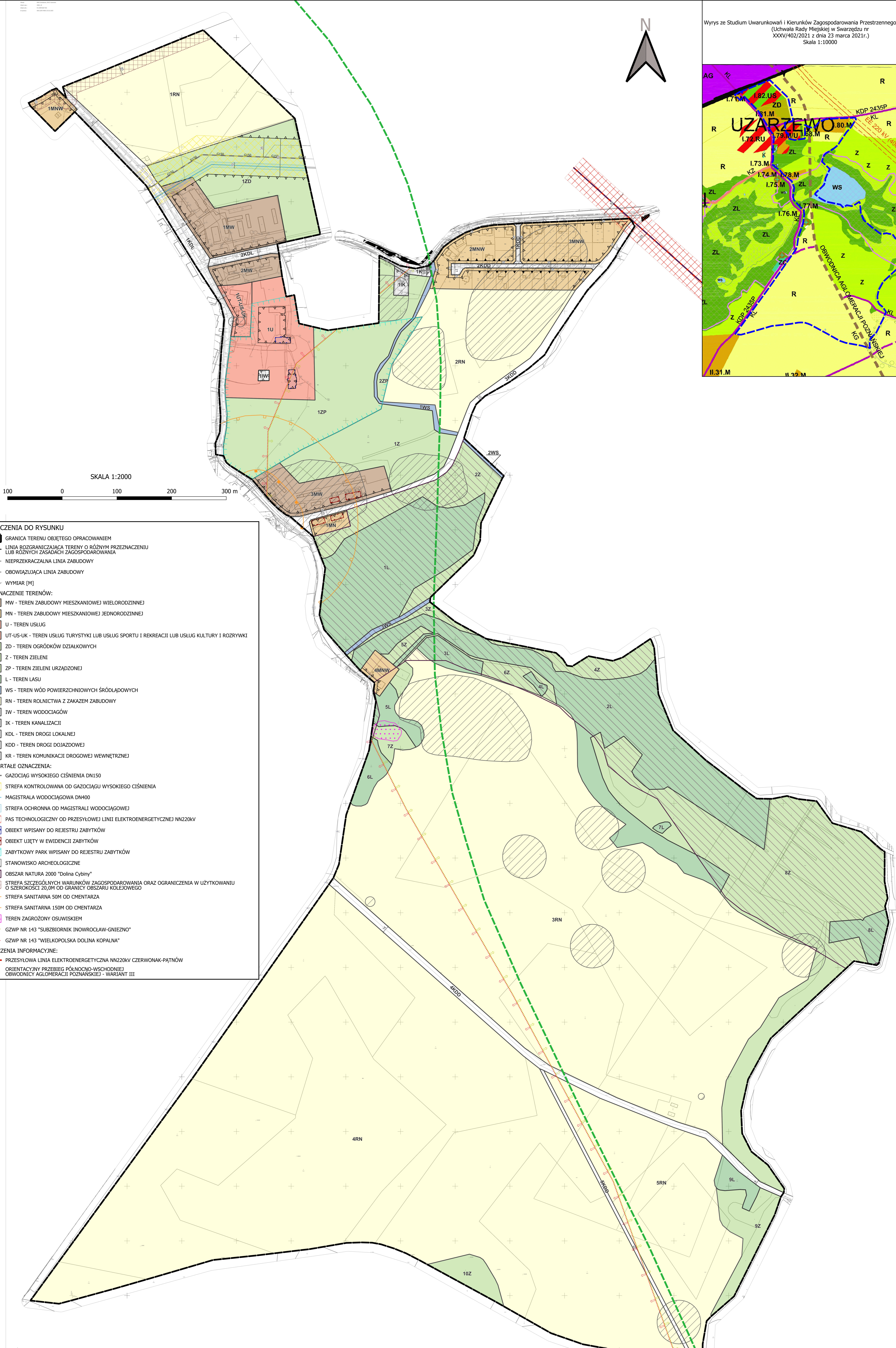
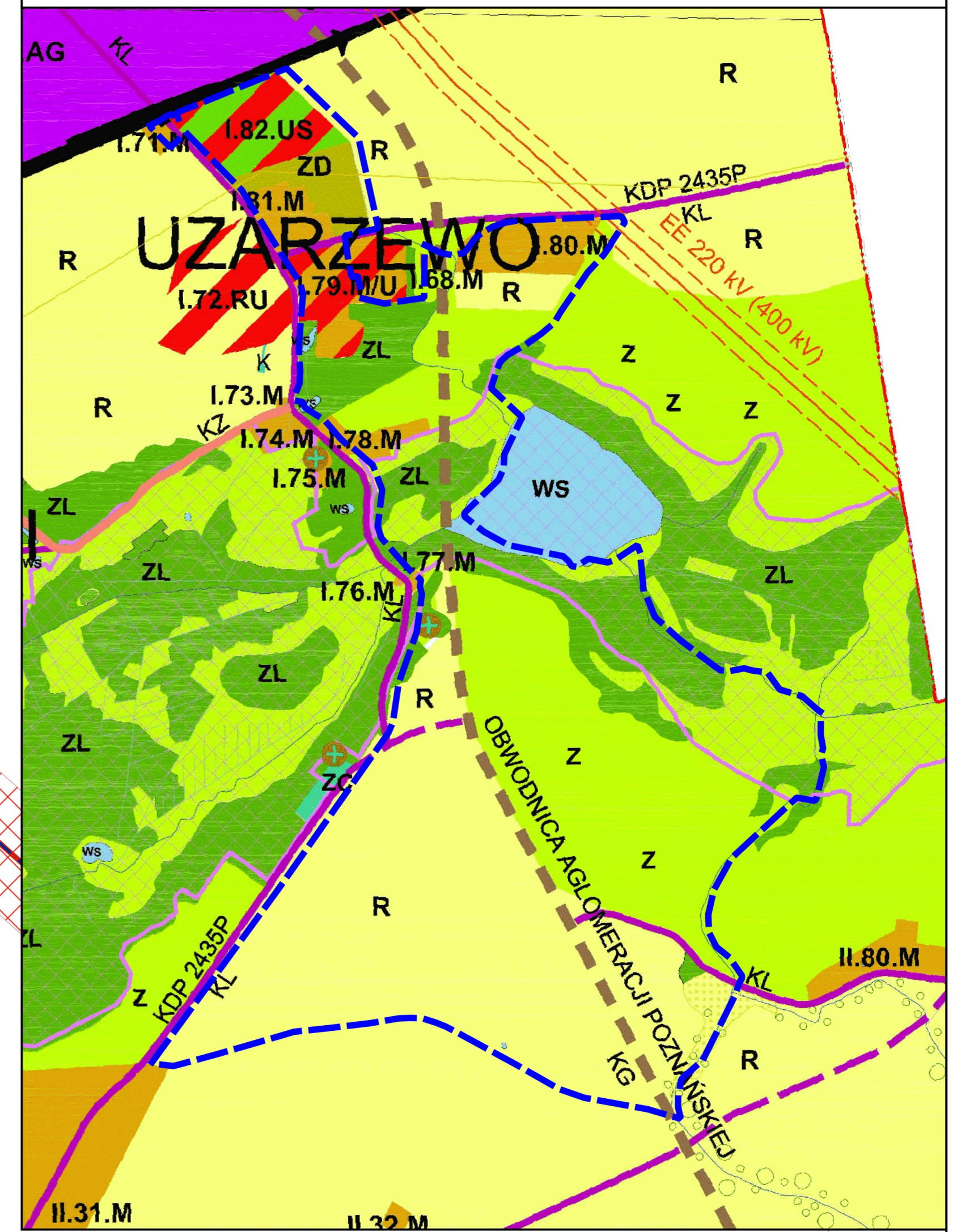




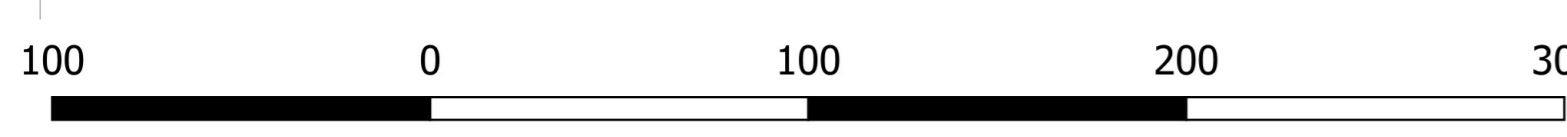
MIEJSOWY PLAN ZAGOSPODAROWANIA PRZESTRZENNEGO WSCHODNIEJ CZĘŚCI WSI UZARZEWO

PROJEKT 19.01.2026

Wyrus ze Studium Uwarunkowań i Kierunków Zagospodarowania Przestrzennego gminy Swarzędz
(Uchwała Rady Miejskiej w Swarzędzu nr
XXXV/402/2021 z dnia 23 marca 2021r.)
Skala 1:10000



SKALA 1:2000



- OZNACZENIA DO RYSUNKU**
- GRANICA TERENU OBJĘTEGO OPRACOWANIEM
 - LINIA ROZGRANICZAJĄCA TERENY O RÓŻNYM PRZEZNACZENIU LUB RÓŻNYCH ZASADACH ZAGOSPODAROWANIA
 - NIEPRZEKRACZALNA LINIA ZABUDOWY
 - OBOWIĄZUJĄCA LINIA ZABUDOWY
 - WYMIAR [M]
- PRZEZNACZENIE TERENÓW:**
- MW - TEREN ZABUDOWY MIESZKANIOWEJ WIELORODZINNEJ
 - MN - TEREN ZABUDOWY MIESZKANIOWEJ JEDNORODZINNEJ
 - U - TEREN USŁUG
 - UT-US-UK - TEREN USŁUG TURYSTYKI LUB USŁUG SPORTU I REKREACJI LUB USŁUG KULTURY I ROZRYWKI
 - ZD - TEREN OGRÓDKÓW DZIAŁKOWYCH
 - Z - TEREN ZIELENI
 - ZP - TEREN ZIELENI URZĄDZONEJ
 - L - TEREN LASU
 - WS - TEREN WÓD POWIERZCHNIOWYCH ŚRÓDLĄDOWYCH
 - RN - TEREN ROLNICTWA Z ZAKAZEM ZABUDOWY
 - IW - TEREN WODOCIĄGÓW
 - IK - TEREN KANALIZACJI
 - KDL - TEREN DROGI LOKALNEJ
 - KDD - TEREN DROGI DOJAZDOWEJ
 - KR - TEREN KOMUNIKACJI DROGOWEJ WEWNĘTRZNEJ
- POZOSRTAŁE OZNACZENIA:**
- GAZOCIĄG WYSOKIEGO CIŚNIENIA DN150
 - STREFA KONTROLOWANA OD GAZOCIĄGU WYSOKIEGO CIŚNIENIA
 - MAGISTRALA WODOCIĄGOWA DN400
 - STREFA OCHRONNA OD MAGISTRALI WODOCIĄGOWEJ
 - PAS TECHNOLOGICZNY OD PRZESYŁOWEJ LINII ELEKTROENERGETYCZNEJ NN220kV
 - OBIEKT WPISANY DO REJESTRU ZABYTKÓW
 - OBIEKT UJĘTY W EWIDENCJI ZABYTKÓW
 - ZABYTKOWY PARK WPISANY DO REJESTRU ZABYTKÓW
 - STANOWISKO ARCHEOLOGICZNE
 - OBZAR NATURA 2000 "Dolina Cybiny"
 - STREFA SZCZEGÓLNYCH WARUNKÓW ZAGOSPODAROWANIA ORAZ OGRANICZENIA W UŻYTKOWANIU O SZEROKOŚCI 20,0M OD GRANICY OBSZARU KOLEJOWEGO
 - STREFA SANITARNA 50M OD CMENTARZA
 - STREFA SANITARNA 150M OD CMENTARZA
 - TEREN ZAGROŻONY OSUWISKIEM
 - GZWP NR 143 "SUBZBIORNIK INOWROCŁAW-GNIEZNO"
 - GZWP NR 143 "WIELKOPOLSKA DOLINA KOPALNA"
- OZNACZENIA INFORMACYJNE:**
- PRZESYŁOWA LINIA ELEKTROENERGETYCZNA NN220kV CZERWONAK-PĄTNÓW
 - ORIENTACYJNY PRZEBIEG PÓŁNOČNO-WSCHÓDNIĘJ OBWODNICZY AGLOMERACJI POZNAŃSKIEJ - WARIANT III

UKŁAD WSPÓRZĘDNYCH:
ETRF2000-PL / CS2000/15
MPZP SPORZĄDZONY NA WEKTOROWEJ MAPIE ZASADNICZEJ
UDOSTĘPNIONEJ PRZEZ PODGİK W POZNANIU
(LICENCJA: GKG.GZW.4060.15132.2025 Z DNIA 14.07.2025)